

CZ

SK

**trinfIt**<sup>®</sup>

---

# Otužovací kád' TRINFIT

Otužovací kád'

Návod na použití/Návod na použitie



<b>CZ</b>	Obsah	2
	Všeobecné informace	3
	Montáž	4
	Údržba	5
<b>SK</b>	Všeobecné informácie	6
	Montáž	7
	Údržba	8

## VŠEOBECNÉ INFORMACE

### Bezpečnostní pokyny:

- Optimální teplota vody pro otužování je 4–10 °C. Kád' je konstruována pro používání v rozmezí -5 °C až 40 °C
- Doporučená doba otužování: 15–20 minut. V případě nepohodlí si udělejte krátkou přestávku.
- Během koupání se může objevit závrať, nevolnost nebo tlak na hrudi. V takovém případě snižte teplotu či hladinu vody, nebo si dejte krátkou přestávku a zkuste to znovu. Pokud potíže přetrvávají či se zhoršují, okamžitě přestaňte a kontaktujte svého lékaře.
- Nikdy nenechávejte u kádě děti, starší osoby ani zvířata bez dozoru

### Nedoporučuje se pro:

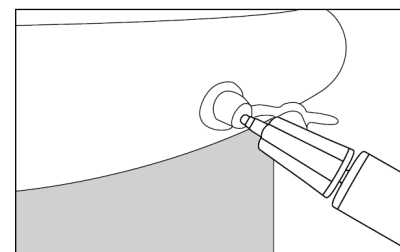
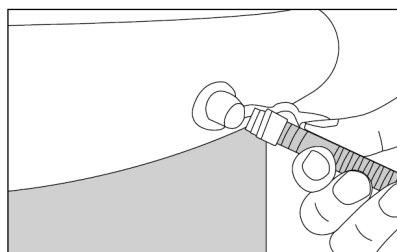
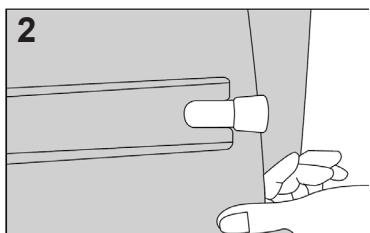
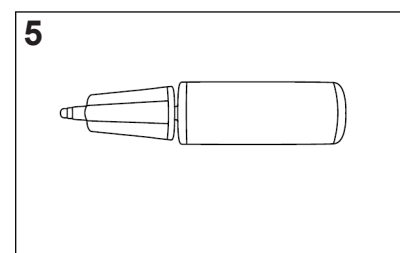
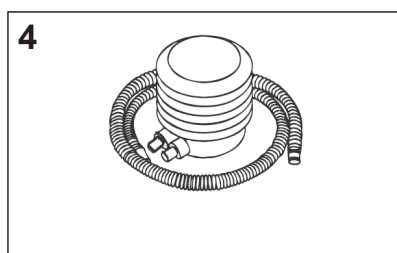
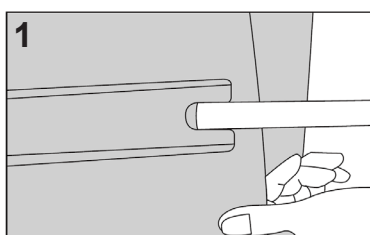
- Osoby s onemocněním srdce, vysokým krevním tlakem, hemofilií, alergií na plast, sníženou citlivostí, rakovinou, těhotné ženy a ženy v období menstruace.
- Osoby s jinými zdravotními problémy by měly použití konzultovat s lékařem.

## UPOZORNĚNÍ

- V chladném prostředí prosím před prvním použitím ohřejte výrobek teplou vodou, aby změkkl, a poté jej nainstalujte. Tím se předejde možnému poškození.
- Nejprve naplňte studenou vodou a až poté teplou či vlažnou. Nepřekračujte teplotu 50 °C. Hladina vody nesmí přesáhnout 2/3 objemu kádě.
- Při prvním použití se může objevit typický plastový zápach, který postupně zmizí. Použité materiály jsou zdravotně nezávadné a netoxické, není třeba se obávat.
- Po použití vodu vždy vypusťte. Dlouhodobé skladování vody v kádě zkracuje její životnost a může způsobit deformace.
- Doporučujeme používat kád' venku nebo v místnosti s odtokovými kanálky.
- Nevystavujte výrobek kontaktu s ostrými předměty.

## MONTÁŽ

1. Najděte otvory pro zasunutí nosných trubek na spodní straně kádě.
2. Zasuňte všech 6 trubek postupně odspodu směrem nahoru.
3. Nafoukněte horní kruh pomocí pumpy (lze použít nožní nebo ruční pumpu).
4. Pokud používáte nožní pumpu, použijte velký nafukovací nástavec.
5. Pokud používáte ruční pumpu, zvolte vhodný adaptér pro nafouknutí horního vzduchového prstence.



## ÚDRŽBA (OPRAVA POŠKOZENÍ)

1. Nastříhnete záplatu na požadovanou velikost podle velikosti díry nebo propíchnutí.
2. Důkladně očistěte a odmastěte poškozené místo a nechte jej vyschnout minimálně 10 minut.
3. Odstraňte ochrannou papírovou vrstvu ze záplaty.
4. Pevně přitlačte záplatu na poškozené místo.
5. Po nalepení kádě nenafukujte po dobu 20 minut.

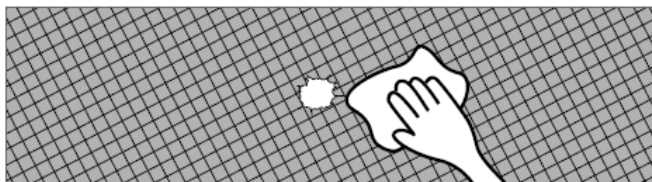
1



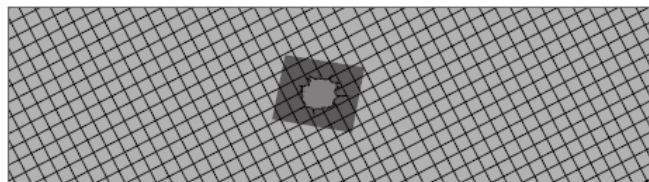
3



2



4



## VŠEOBECNÉ INFORMÁCIE

### Bezpečnostné pokyny:

- Optimálna teplota vody na otužovanie je 4–10 °C. Každá je konštruovaná pre používanie v rozmedzí -5 °C až 40 °C
- Odporúčaná doba otužovania: 15–20 minút. V prípade nepohodlia si urobte krátku prestávku.
- Počas kúpania sa môže objaviť závrat, nevoľnosť alebo tlak na hrudi. V takom prípade znížte teplotu či hladinu vody, alebo si dajte krátku prestávku a skúste to znova. Ak problémy pretrvávajú alebo sa zhoršujú, okamžite prestaňte a kontaktujte svojho lekára.
- Nikdy nenechávajte pri kade deti, staršie osoby ani zvieratá bez dozoru

### Neodporúča sa pre:

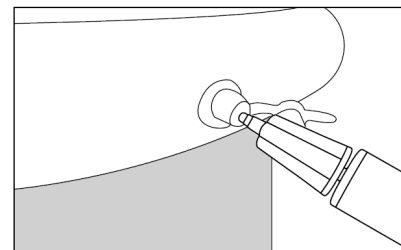
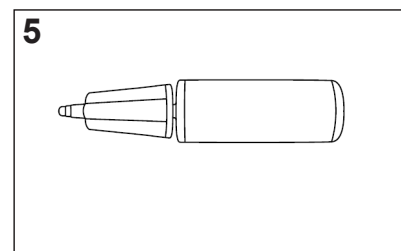
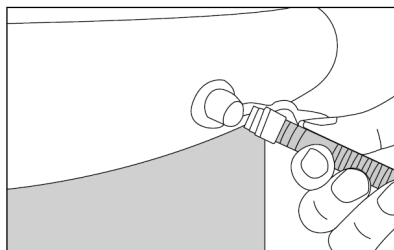
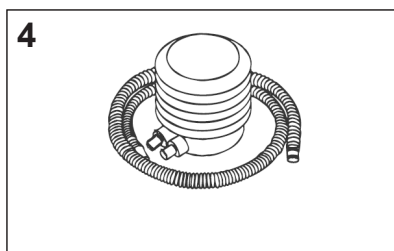
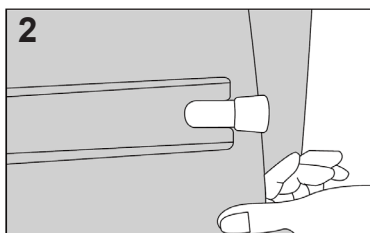
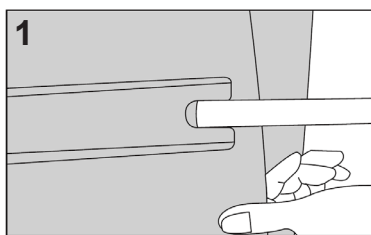
- Osoby s ochorením srdca, vysokým krvným tlakom, hemofíliou, alergiou na plast, zníženou citlivosťou, rakovinou, tehotné ženy a ženy v období menštruácie.
- Osoby s inými zdravotnými problémami by mali použitie konzultovať s lekárom.

## UPOZORNENIE

- V chladnom prostredí prosím pred prvým použitím ohrejte výrobok teplou vodou, aby zmäkol, a potom ho nainštalujte. Tým sa predíde možnému poškodeniu.
- Najprv naplňte studenú vodu a až potom teplú či vlažnú. Neprekračujte teplotu 50 °C. Hladina vody nesmie presiahnuť 2/3 objemu kade.
- Pri prvom použití sa môže objaviť typický plastový zápach, ktorý postupne zmizne. Použité materiály sú zdravotne nezávadné a netoxické, nie je potrebné sa obávať.
- Po použití vodu vždy vypustite. Dlhodobé skladovanie vody v kadi skracuje jej životnosť a môže spôsobiť deformácie.
- Odporúčame používať kaďa vonku alebo v miestnosti s odtokovými kanálkami.
- Nevystavujte výrobok kontaktu s ostrými predmetmi.

## MONTÁŽ

1. Nájdite otvory na zasunutie nosných rúrok na spodnej strane kade.
2. Zasuňte všetkých 6 rúrok postupne odspodu smerom nahor.
3. Nafúknite horný kruh pomocou pumpy (je možné použiť nožnú alebo ručnú pumpu).
4. Pokiaľ používate nožnú pumpu, použite veľký nafukovací nadstavec.
5. Ak používate ručnú pumpu, zvolte vhodný adaptér na nafúknutie horného vzduchového prstenca.



## ÚDRŽBA (OPRAVA POŠKODENIA)

1. Nastrihnite záplatu na požadovanú veľkosť podľa veľkosti diery alebo prepichnutiu.
2. Dôkladne očistite a odmastite poškodené miesto a nechajte ho vyschnúť minimálne 10 minút.
3. Odstráňte ochrannú papierovú vrstvu zo záplaty.
4. Pevne pritlačte záplatu na poškodené miesto.
5. Po nalepení kade nenafukujte po dobu 20 minút.

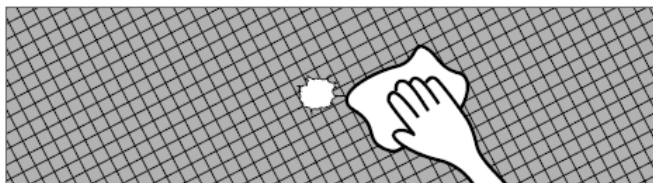
1



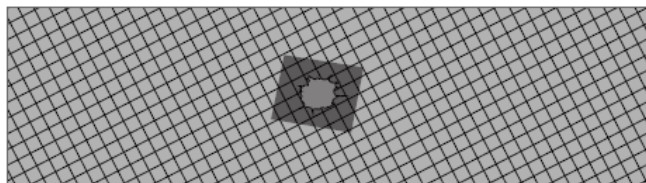
3



2



4





Trinteco spol. s r.o.  
Na Strži 2102/61a, 140 00 Praha 4 – Krč  
Česká republika  
IČ: 052 54 175 DIČ: CZ05254175

Email: [info@trinteco.cz](mailto:info@trinteco.cz)  
Telefón: +420 725 552 257